

This website uses cookies

We use cookies to personalise content and ads, to provide social media features and to analyse our traffic. We also share information about your use of our site with our social media, advertising and analytics partners who may combine it with other information that they have provided to them to help them better understand your use of their services.

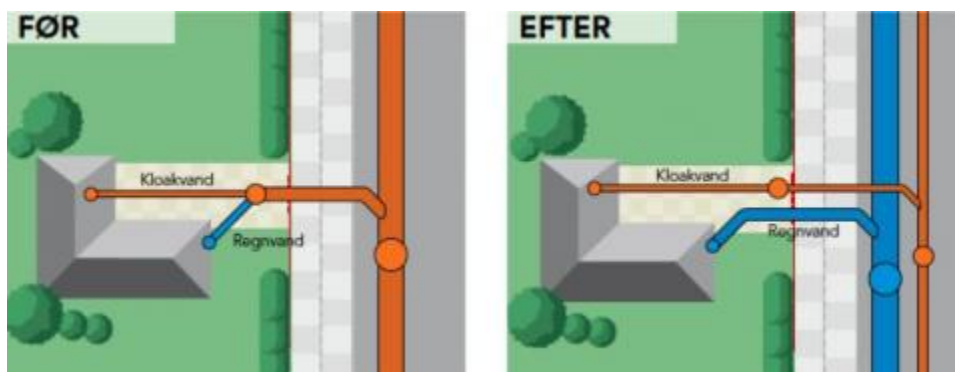
sider/fra-faelles-til-separat

Allow selection

Allow all cookies

I de fælleskloakerede oplande føres regnvandet i dag sammen med husspildevandet i ét rørsystem. Lidt under 80 % af det samlede kloakerede areal i Rudersdal Kommune er udlagt som fælleskloak.

Alternativt kan man benytte 2-strengsmodellen, hvor den ene streng fører regnvand og den anden husspildevand som vist i skitsen herunder:



Fordelen ved 2-strengsmodellen er, at man kan undgå overløb af opblandet regnvand og husspildevand under kraftig regn. Yderligere er det en fordel ved 2-strengsmodellene, at ved ekstreme regnhændelser vil det vand, der afstrømmer på terræn, være meget renere end i fælleskloakerede områder, da husspildevandet ikke afledes i samme ledningsstreng.

Ændringen af kloakeringsform fra fælleskloak til 2-strengssystem sker, ved at grundejere i området frakobler tag- og overfladevand på egen grund og tilslutter dette til den streng, som afleder regnvand.

Grundejere i form af borgerne, boligforeninger og virksomheder skal opfordres til at afkoble regnvandet på egen grund, men de vil ikke for nærværende blive påbudt at ændre på afvandingen. I områder, hvor spildevandsforsyningen planlægger at anvende 2-strengsmodellen, skal spildevandsforsyningen informere herom i god tid med henblik på, at borgere gennem frivillige aftaler kan indgå i 2-strengsmodellen.

Vejvand

Anvendes 2-strengsmodellen til håndtering af vand fra veje, pladser eller offentlige områder, vil kun en del af regnvandet blive frakoblet fællessystemet. Denne løsning kan implementeres uden brug af påbud til private grundejere om ændring af kloakken på egen grund.

Såfremt strategien for afkobling vurderes mest hensigtsmæssig, skal det vurderes, om vejvand kan håndteres ved LAR-løsninger, eller om det skal ledes til en lokal recipient. I vurderingen skal behovet for rensning af vejvandet før udledning tages i betragtning.