

This website uses cookies

We use cookies to personalise content and ads, to provide social media features and to analyse our traffic.

We also share information about your use of our site with our social media, advertising and analytics partners who may combine it with other information that they have collected from your use of their services.

Tilstanden i kommunens vandløb og søer

Allow selection

Allow all cookies

Søer
Necessary
Marketing

Preferences

Statistics

Show
details

Her kan du læse om, hvordan kommunens søer og vandløb lever op til målsætningerne i Vandområdeplan 2015-2021 for Vandområdedistrikt Sjælland.

Af Statens MiljøGis

<http://miljoegis.mim.dk/cbkort?profile=vandrammedirektiv2-2016>

(som er nærmere beskrevet i afsnittet Forhold til statens vandområdeplan

<https://spildevandsplan2017.rudersdal.dk/infosider/forhold-til-statens-vandomraadeplan>

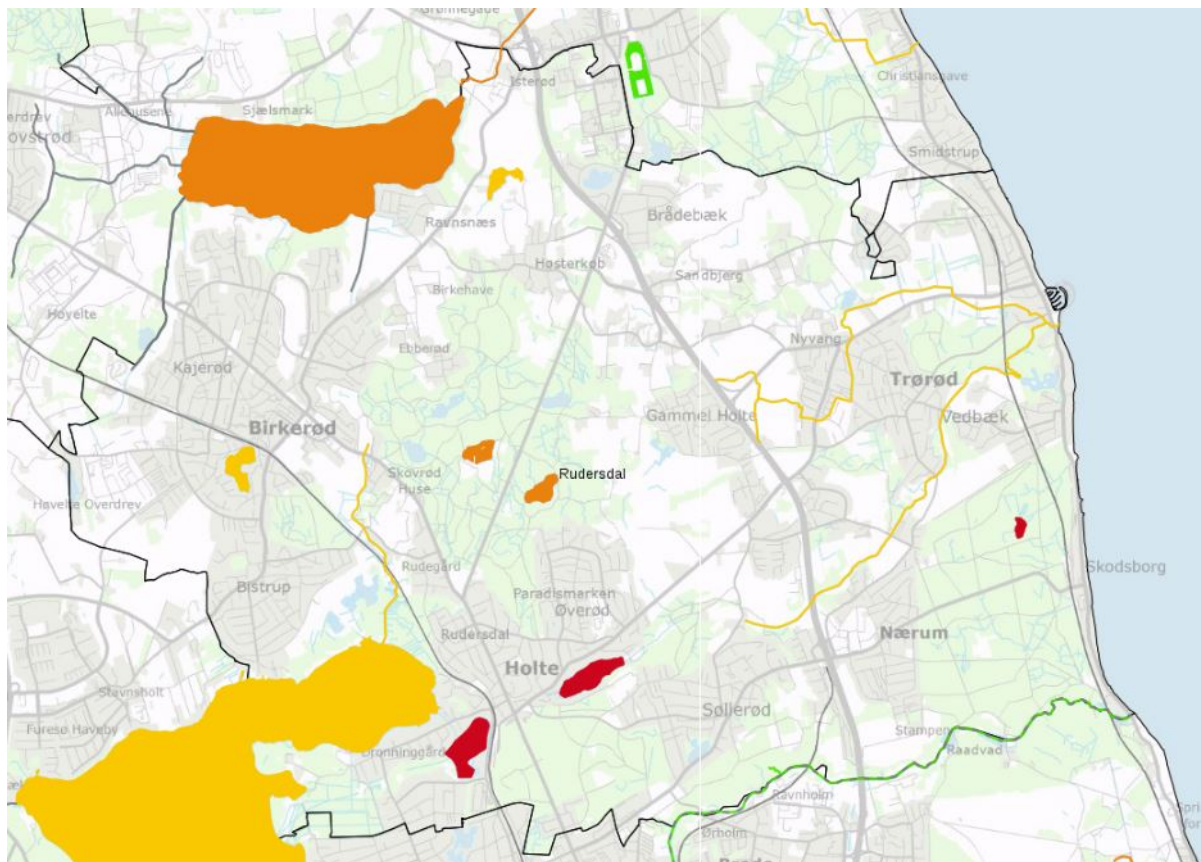
) fremgår den nuværende tilstand for målsatte vandløb og søer. Herunder er vist den nuværende økologiske tilstand i søer og vandløb.

Kommunernes indsatser skal som minimum bringe vandløb til at opnå god økologisk tilstand. Det fremgår, at 4 vandløb - Usserød Å, Maglemoserenden (Vejdamsrenden), Kighanerenden og Dumpedalsrenden - ikke opfylder målsætningen. Rudersdal Kommunes indsats for Usserød Å er gennemført i 2016.

For de fleste af søerne gælder, at den manglende målopfyldelse kan skyldes intern næringsstofbelastning fra søsedimentet og/eller ekstern næringsstofbelastning fra omgivelserne. I visse af søerne er belastningen i dag på et acceptabelt niveau, men pga. biologisk træghed fastholdes disse søer i en uacceptabel økologisk tilstand. For detaljer se kommunens egen rapport for Miljøindsats i søer

https://spildevandsplan2017.rudersdal.dk/files/media/2017/08/miljoeindsats_i_soe_0.pdf

.



Søer. Samlet økologisk tilstand

	Høj økologisk tilstand. Samlet
	God økologisk tilstand. Samlet
	Moderat økologisk tilstand. Samlet
	Ringe økologisk tilstand. Samlet
	Dårlig økologisk tilstand. Samlet
	Maksimalt økologisk potentiale. Samlet
	Godt økologisk potentiale. Samlet
	Moderat økologisk potentiale. Samlet
	Ringe økologisk potentiale. Samlet
	Dårligt økologisk potentiale. Samlet
	Ukendt tilstand/potentiale. Samlet
	Miljøfarlige forurenende stoffer understøtter ikke god økologi

Vandløb. Økologisk tilstand. Smådyr (DVFI)

	Høj økologisk tilstand. Smådyr
	God økologisk tilstand. Smådyr
	Moderat økologisk tilstand. Smådyr
	Ringe økologisk tilstand. Smådyr
	Dårlig økologisk tilstand. Smådyr
	Maksimalt økologisk potentiale. Smådyr
	Godt økologisk potentiale. Smådyr
	Moderat økologisk potentiale. Smådyr
	Ringe økologisk potentiale. Smådyr
	Dårligt økologisk potentiale. Smådyr
	Ukendt tilstand. Smådyr

