

Tilstanden i kommunens vandløb og søer

Her kan du læse om, hvordan kommunens søer og vandløb lever op til målsætningerne i Vandområdeplan 2015-2021 for Vandområdedistrikt Sjælland.

Af Statens MiljøGis

<http://miljoegis.mim.dk/cbkort?profile=vandrammedirektiv2-2016>

(som er nærmere beskrevet i afsnittet Forhold til statens vandområdeplan

<https://spildevandsplan2017.rudersdal.dk/infosider/forhold-til-statens-vandomradeplan>

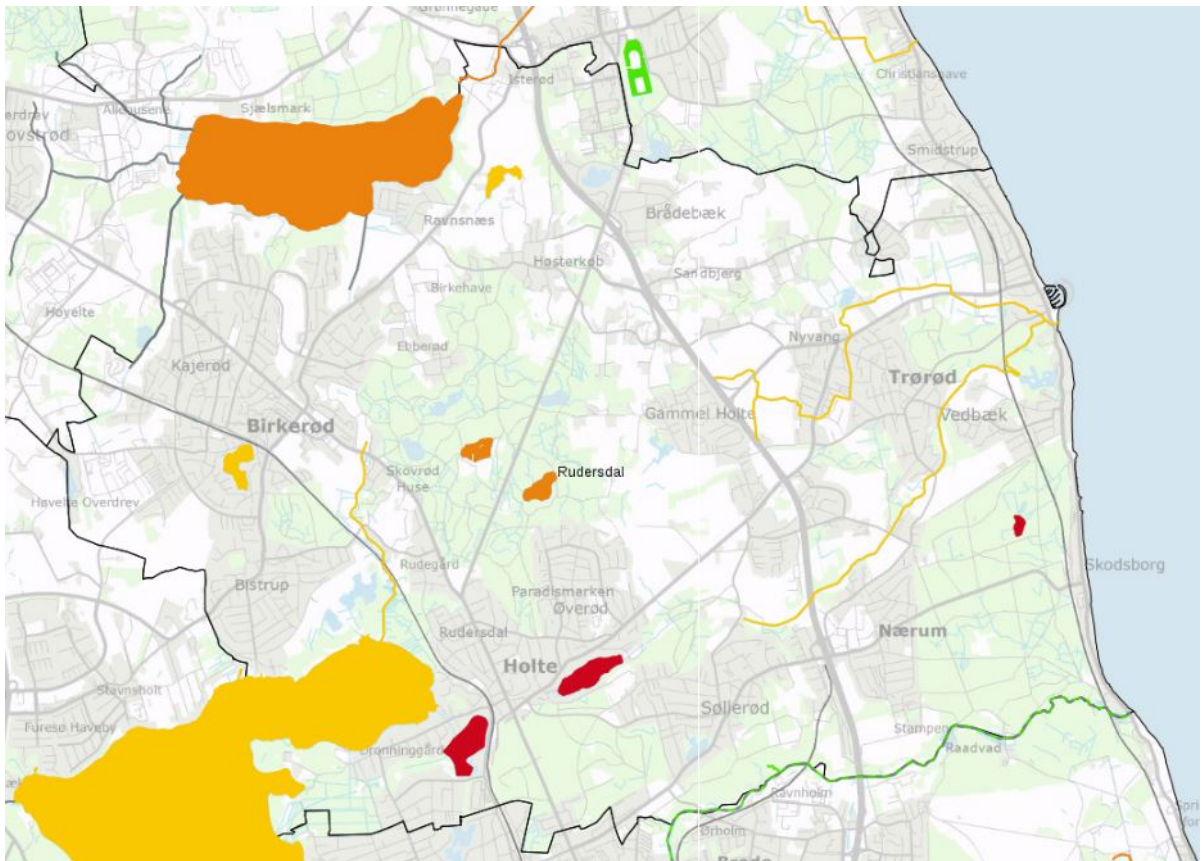
) fremgår den nuværende tilstand for målsatte vandløb og søer. Herunder er vist den nuværende økologiske tilstand i søer og vandløb.

Kommunernes indsatser skal som minimum bringe vandløb til at opnå god økologisk tilstand. Det fremgår, at 4 vandløb - Usserød Å, Maglemoserenden (Vejdamsrenden), Kighanerenden og Dumpedalsrenden - ikke opfylder målsætningen. Rudersdal Kommunes indsats for Usserød Å er gennemført i 2016.

For de fleste af søerne gælder, at den manglende målopfyldelse kan skyldes intern næringsstofbelastning fra søsedimentet og/eller ekstern næringsstofbelastning fra omgivelserne. I visse af søerne er belastningen i dag på et acceptabelt niveau, men pga. biologisk træghed fastholdes disse søer i en uacceptabel økologisk tilstand. For detaljer se kommunens egen rapport for Miljøindsats i søer

https://spildevandsplan2017.rudersdal.dk/files/media/2017/08/miljoeindsats_i_soee_0.pdf

.



Søer. Samlet økologisk tilstand

- Høj økologisk tilstand. Samlet
- God økologisk tilstand. Samlet
- Moderat økologisk tilstand. Samlet
- Ringe økologisk tilstand. Samlet
- Dårlig økologisk tilstand. Samlet
- ▨ Maksimalt økologisk potentiale. Samlet
- ▨ Godt økologisk potentiale. Samlet
- ▨ Moderat økologisk potentiale. Samlet
- ▨ Ringe økologisk potentiale. Samlet
- ▨ Dårligt økologisk potentiale. Samlet
- Ukendt tilstand/potentiale. Samlet
- Miljøfarlige forurenende stoffer understøtter ikke god økologi

Vandløb. Økologisk tilstand. Smådyr (DVFI)

- ~ Høj økologisk tilstand. Smådyr
- ~ God økologisk tilstand. Smådyr
- ~ Moderat økologisk tilstand. Smådyr
- ~ Ringe økologisk tilstand. Smådyr
- ~ Dårlig økologisk tilstand. Smådyr
- ~ Maksimalt økologisk potentiale. Smådyr
- ~ Godt økologisk potentiale. Smådyr
- ~ Moderat økologisk potentiale. Smådyr
- ~ Ringe økologisk potentiale. Smådyr
- ~ Dårligt økologisk potentiale. Smådyr
- ~ Ukendt tilstand. Smådyr

Tilstanden i kommunens vandløb og søer

<https://spildevandsplan2017.rudersdal.dk/service/tilstanden-i-kommunens-vandloeb-og-soeer>